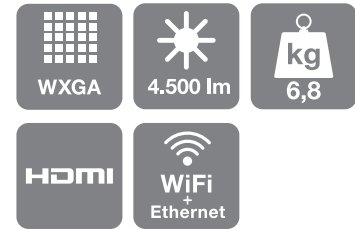


Epson EB-G5650W/NL

INFORMACIÓN DEL PRODUCTO



Este proyector, el mejor de su clase, ha sido diseñado y fabricado para satisfacer los exigentes requisitos de instalación de las grandes salas.

Diseñado para grandes salas de empresas y centros educativos, así como mercados verticales especializados, el proyector ofrece una emisión de luz blanca y una emisión de luz de color (CLO) igual de elevadas, gracias a la tecnología 3LCD de Epson. Esto permite que las presentaciones tengan colores vivos a la vez que naturales incluso a plena luz del día.

Proyecta imágenes con resolución WXGA en pantalla panorámica, permite mostrar un 30% más de píxeles que los proyectores XGA tradicionales y es compatible con la gran mayoría de los ordenadores disponibles actualmente.

Red y control EasyMP: supervisa el estado de tu proyector, manda correos al administrador y configura alertas para que el proyector envíe correos electrónicos al administrador en caso de exista cualquier problema. También podrás transmitir un mensaje a la red mediante el software incorporado EasyMP Network Projection.

La durabilidad del producto está garantizada y el coste total de propiedad se minimiza gracias al panel LCD inorgánico C²Fine y a la lámpara, ambos de larga duración. Para limitar el mantenimiento, el filtro electrostático se puede limpiar o sustituir rápidamente.

El proyector está disponible en dos versiones: el EB-G5650W con la lente estándar y el EB-G5650WNL, que se suministra sin lente. Están disponibles cinco lentes opcionales que te permitirán crear el proyector perfecto para la sala en cuestión y para los diferentes tipos de contenidos multimedia.

PRINCIPALES CARACTERÍSTICAS

- Resolución WXGA
- 3LCD para una calidad de imagen insuperable
- 4.500 lúmenes para visualización brillante a plena luz del día
- Desplazamiento de la lente
- Instalación y funcionamiento sencillos
- Bajo mantenimiento con lámpara de larga duración



EPSON
EXCEED YOUR VISION

ESPECIFICACIONES DEL PRODUCTO

TECNOLOGÍA DE PROYECCIÓN	Tecnología 3LCD 0,74 pulg. con MLA
RESOLUCIÓN	WVGA – 1280 x 800 (relación de aspecto 16:10) Hasta WSXGA+/1.080p
EMISIÓN DE LUZ BLANCA* Modo normal / económico	4.500 / 3.600 lúmenes
EMISIÓN DE LUZ EN COLOR* Modo normal / económico	4.500 / 3.600 lúmenes
CONTRASTE	2000:1
LÁMPARA Duración (Modo normal / económico) Tipo	2.000 / 3.000 horas 330W UHE
LENTES	EB-G5650W: lente estándar EB-G5650WNL: sin lente Lentes opcionales disponibles (para obtener información completa, consulte las Especificaciones de las lentes opcionales)
CONECTIVIDAD Entrada de vídeo Entrada de sonido Entrada digital Entrada de ordenador Entrada de control Salida de ordenador Salida de sonido Conexión inalámbrica	1 x RCA, 1 x S-Vídeo, 2 x componente (por D-sub 15 pines), 1 x HDMI, 1 x 1-BNC 3 x mini-jack estéreo, 1 x RCA (R/L), 1 x HDMI 1 x HDMI 2 x D-sub 15 pines (RGB), 1 x 5-BNC 1 x RJ-45, 1 RS-232C 1 x D-sub 15 pines (RGB) 1 x mini-jack estéreo 1 x unidad LAN inalámbrica, 1 x llave USB de conexión inalámbrica rápida opcional
CARACTERÍSTICAS AVANZADAS Seguridad Funcionamiento Funciones EasyMP Pantalla	Orificio para cable de seguridad, bloqueo de lente, orificio para bloqueo Kensington, protección por contraseña, bloqueo de la unidad LAN inalámbrica Desplazamiento de la lente, función de pantalla dividida, encendido y apagado directos, apagado instantáneo EasyMP PC Free, EasyMP Network & Control, EasyMP Network Presentation 8 modos de color (incluyendo modo de simulación DICOM)
IDIOMAS	Inglés / francés / alemán / italiano / español / neerlandés / portugués / danés / ruso / sueco / noruego / finés / polaco / húngaro / esloveno / checo / ucraniano / rumano / catalán / griego / turco / árabe / japonés / coreano / chino tradicional / chino simplificado / tailandés
NIVEL DE RUIDO Modo normal / económico	38dB / 32dB
SONIDO	1 x 7 vatios
PESO	6,8kg
DIMENSIONES (ancho x largo x alto)	470 x 135 x 311,5 mm
CONSUMO DE ELECTRICIDAD Normal / Económico En espera	442W / 367W 0,47W
GARANTÍA	3 años para la unidad principal; 1 año para la lámpara

* Medición según ISO 21118

INFORMACIÓN DEL PRODUCTO

MODELO DE PROYECTOR	EB-G5650W	EB-G5650WNL
CÓDIGO SKU		
CÓDIGO DE BARRAS		
CONTENIDO DE LA CAJA	Proyector Lente estándar Cable de alimentación Cable de ordenador Mando a distancia y baterías Cubierta de la lente Cubierta de cable Cubierta del bloqueo de lente Adhesivo de protección mediante contraseña Unidad LAN inalámbrica Software incluido Juego de manuales del usuario	Proyector Cable de alimentación Cable de ordenador Mando a distancia y baterías Cubierta de la lente Cubierta de cable Cubierta del bloqueo de lente Adhesivo de protección mediante contraseña Unidad LAN inalámbrica Software incluido Juego de manuales del usuario
PESO BRUTO	10,7kg	10,04kg
DIMENSIONES DE LA CAJA (ancho x largo x alto)	570 x 549 x 282mm	570 x 549 x 282mm



Epson Ibérica, S.A.U.
Tel.: 93 582 15 00
Tel.: 902 49 59 69 (Preventa)
Fax: 93 582 15 55

www.epson.es

Central: Cerdanyola
Avda. Roma, 18-26
08290 Cerdanyola del Vallès (Barcelona)
Delegación: Madrid
C/ Ribera del Loira, 8-10, planta 2 – Edificio Paris
28042 Madrid

Las marcas comerciales o marcas registradas son propiedad de Seiko Epson Corporation o de sus respectivos propietarios. La información sobre los productos puede estar sujeta a modificación en función de las actualizaciones en sus especificaciones.

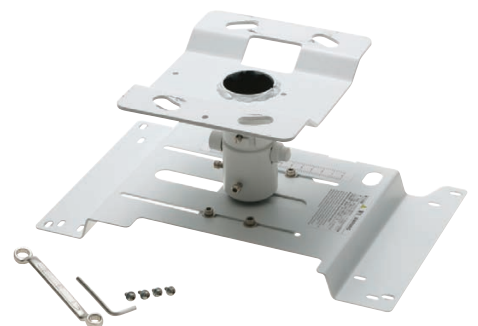
LENTES OPCIONALES

- Lente estándar
V12H004S05 (ELPLS05)
- Lente gran angular de proyección posterior
V12H004R03 (ELPLR03)
- Lente teleobjetiva de media distancia 1
V12H004M04 (ELPLM04)
- Lente objetiva de media distancia 2
V12H004M05 (ELPLM05)
- Lente teleobjetiva de larga distancia
V12H004L06 (ELPLL06)

Consulte la tabla de Especificaciones de las lentes opcionales para ver la información completa

ACCESORIOS OPCIONALES

- Lámpara de repuesto
V13H010L63 (ELPLP63)
- Filtro de aire
V13H134A17 (ELPAF17)
- Unidad LAN inalámbrica
V12H306P12 (ELPAP03)
- Llave USB de conexión
V12H005M08 (ELPAP08)
- Pantalla extraíble de 80 pulgadas 16:10
V12H002S24 (ELPSC24)
- Visualizador de escritorio Epson
- Visualizador USB Epson
V12H321003 (ELPDC06)
- Montaje en techo
V12H003B22 (ELPMB22)
- Tubo de montaje en techo 668–918mm
V12H003P13 (ELPPF13)
- Tubo de montaje en techo 918–1.168mm
V12H003P14 (ELPPF14)



Montaje en techo adaptado para seguridad e instalación fácil

EPSON®